

LA RÉSIDENCE BREUGHELPARK 2 FAIT PEAU NEUVE

Zellik, DÉCEMBRE 2024



PROJET DE RÉNOVATION
POUR TRAITER
LA DÉGRADATION
DU BÉTON ET
RÉNOVER LES BALCONS

La résidence Breughelpark 2 à Zellik a fait l'objet d'une rénovation complète afin de redonner aux balcons et aux terrasses une finition durable, étanche et moderne. Avec la dégradation du béton, les garde-corps vétustes et un manque d'étanchéité, ce projet était plus que nécessaire. Grâce à l'utilisation des systèmes Triflex et à une exécution méticuleuse, la résidence a été non seulement améliorée sur le plan technique, mais aussi réorganisée sur le plan visuel, avec un nouveau look frais et élégant.

LE PROBLÈME

La résidence Breughelpark 2 à Zellik souffrait d'une dégradation du béton qui devait être traitée. De nouveaux garde-corps et une nouvelle finition étanche et durable pour les balcons étaient également nécessaires. Une rénovation complète était plus que nécessaire pour remettre cette résidence en état.

POURQUOI TRIFLEX

Les produits Triflex ont été choisis pour ce projet en raison de leurs propriétés d'étanchéité esthétiques et durables. Bien entendu, la facilité d'entretien est également cruciale dans ce type de projet, et c'est là que les systèmes Triflex excellent. L'idéal pour que la résidence retrouve l'aspect du neuf !

INTERVENANTS

Client: ACP Breughelpark
Architecte:



Bureau d'architecture
Tom Hernalsteen

Applicateur:



Renotec
(chef de projet Stijn Van Hoof)

Vous avez des questions ou vous souhaitez plus d'informations ? N'hésitez pas à nous contacter !

Diamantstraat 6c
B-2200 Herentals
T +32 14 75 25 50

info@triflex.be
www.triflex.be



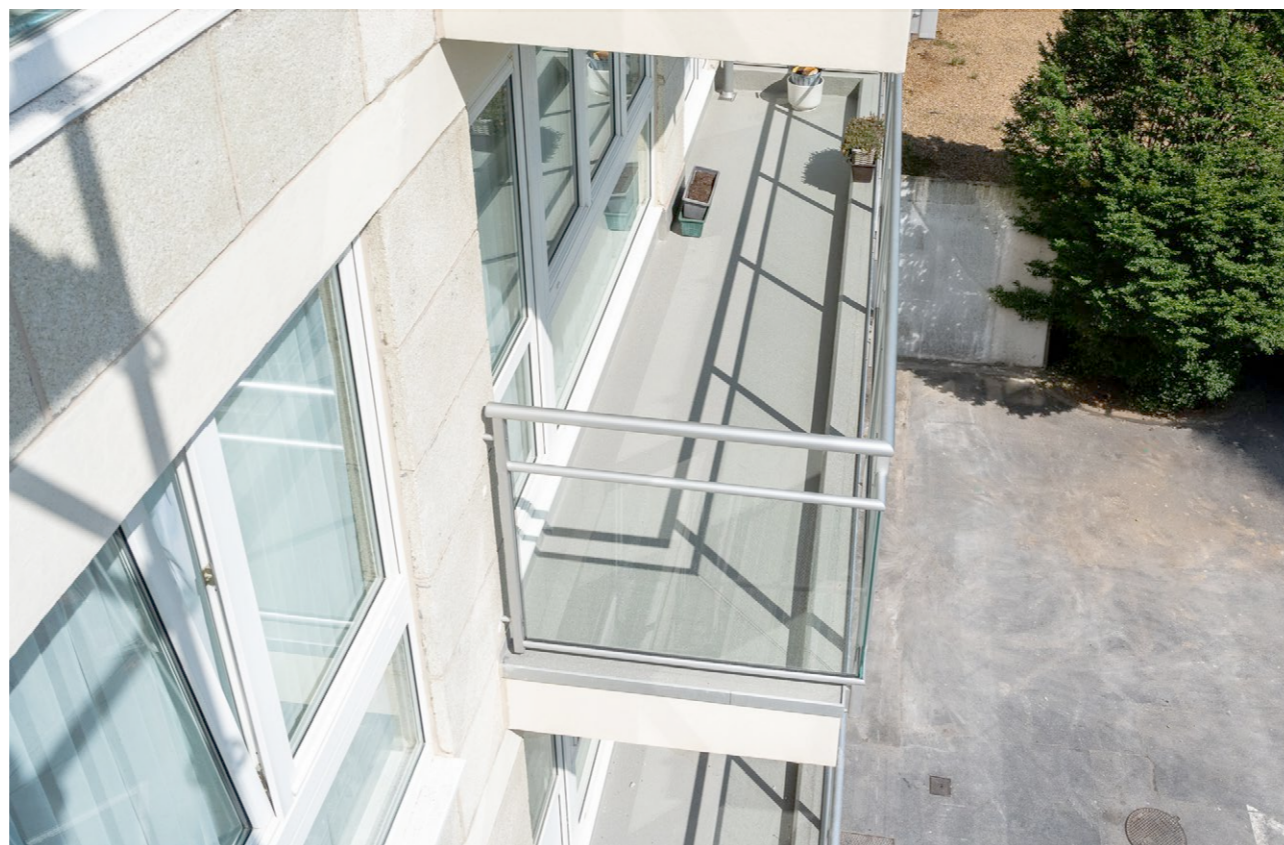
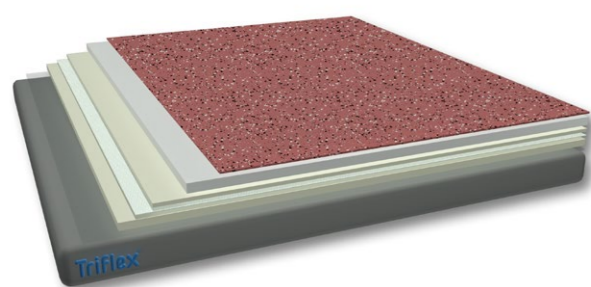
Le client

L'ACP Breughelpark est l'association des copropriétaires de la résidence Breughelpark 2 à Zellik. Ils s'efforcent d'offrir un cadre de vie confortable et sûr à tous les résidents et attachent une grande importance à la qualité et à la durabilité des projets de rénovation. Pour cette approche à grande échelle, ils ont choisi un partenaire fiable qui pouvait répondre à leurs exigences élevées tant sur le plan technique qu'esthétique.



LE SYSTÈME TRIFLEX

Dans le cadre du projet de rénovation de la résidence Breughelpark 2, le système Triflex BTS-P - un système parfaitement adapté à l'étanchéité des balcons et terrasses - a été utilisé. Il s'agit également d'un système qui résiste aux conditions météorologiques, de sorte que le bâtiment bénéficie d'une durée de vie plus longue. Pour donner au projet une touche supplémentaire en termes d'esthétisme, des paillettes ont été utilisés pour donner une finition moderne.



LE DÉFI

Les rénovations sont généralement des projets complexes, et il en a été de même pour cette résidence. En effet, il s'agissait d'un grand nombre de terrasses avec un haut degré de finition où différents facteurs devaient être pris en considération. Un défi qui a été relevé avec expertise !

La pente limitée des terrasses a nécessité une attention particulière à la formation éventuelle de stagnation d'eau. De nombreux détails, tels que les avaloirs, les rigoles et autres casses gouttes, ont également dû être étanchéifiés. Cependant, comme le système Triflex BTS-P peut être appliqué sous forme liquide et qu'il est flexible, ces détails n'ont pas posé de problèmes lors de la réalisation du projet et tout a pu être étanchéifié sans problème.

Outre les défis plus techniques, il fallait également tenir compte de la planification et du suivi du projet. Comme d'autres travaux étaient également effectués sur les balcons, il était important que les travaux d'étanchéité soient parfaitement coordonnés avec ceux-ci. Si les balcons étaient terminés trop tôt, les travaux annexes risquaient d'être endommagés. Si les travaux étaient terminés trop tard, le planning serait à nouveau compromis. En outre, le projet a fait l'objet d'un suivi quotidien minutieux qui a permis de contrôler les influences environnementales telles que l'humidité de l'air, la température de la surface et l'humidité du support, ainsi que la consommation de produits et l'exécution correcte des détails. La coordination précise du projet a permis de mener ce projet à bien et avec le souci du détail.

SATISFACTION

Des balcons étanches et durables à l'aspect moderne garantissent non seulement la satisfaction du client, mais aussi celle des résidents. Grâce à une planification rigoureuse et à un suivi attentif, les désagréments ont été réduits au minimum. Ainsi, la résidence Breughelpark 2 est prête pour l'avenir et ses habitants bénéficient désormais de beaux balcons ne nécessitant que peu d'entretien.

Chiffres clés



25

étages avec 6 balcons
par étage



1.000 M²

de surface



2.100

mètres courants de
ProDetail de remon-
tées et autres détails